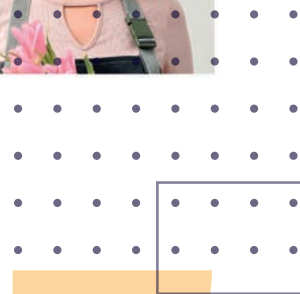




FORMACIÓN

Escoge tu futuro

Formación
para el Empleo



22 23

cursos gratuitos



Zaragoza
DINÁMICA

Programa general

31 Cursos para **Certificado de profesionalidad**

El certificado de profesionalidad es un título que acredita oficialmente la capacitación para el desarrollo de una actividad laboral con reconocimiento en el mercado laboral y validez en todo el territorio nacional. Una vez completadas todas las unidades de competencia y realizado un periodo de prácticas no laborales en una empresa. En Aragón los expide el Instituto Aragonés de Empleo.

Los certificados de profesionalidad se agrupan en tres niveles según el nivel de competencia y se pueden impartir de forma completa o parcial. Un certificado se imparte completo cuando se desarrollan todas sus unidades de competencia, cuando se hace de forma parcial las unidades de competencia superadas se registrarán como acreditadas hasta completar las restantes.

En el curso se indica si es certificado de profesionalidad y el nivel que tiene.

- NIVEL 1** Sin requisitos académicos o profesionales previos.
- NIVEL 2** Graduado en ESO, FPI, Graduado Escolar o Certificado de Profesionalidad de Nivel 1 en la misma familia y área.
- NIVEL 3** Bachiller, FPII, Ciclo de Grado Superior, Estudios Universitarios, certificado de Profesionalidad Nivel 2 en la misma familia y área.

13 Cursos de **Formación**

Cursos 100% presenciales impartidos en 5 centros de formación con reconocimiento oficial del Gobierno de Aragón.

Duraciones entre 30 y 450 horas.

Cursos de amplia base o de especialización que pueden ser combinados en itinerarios formativos.

5 Cursos de **Carnet profesional**

Cursos para obtener o acceder a acreditaciones del ámbito laboral en las áreas de:

- Instalaciones de agua (pág. 3).
- Fitosanitarios (pág. 9 y 17).
- Prevención y seguridad laboral (pág. 14).

Programas temáticos

10 Programa formativo en **AGROECOLOGÍA** pág. 16

Programa de capacitación profesional para el impulso de la producción agroecológica.

Dirigido a trabajadores/as, autónomos o en situación de ERTE, desempleados/as, así como jóvenes que se quieran incorporar a la producción agroecológica.

www.zaragozadinamica.es/agro

15 Programa formativo **DIGITALÍZATE MUJER** pág. 19

Programa para el desarrollo de las competencias digitales de las trabajadoras prioritariamente desempleadas.

Cursos de 40 horas de duración en modalidad presencial con opción de aula virtual para alumnas de otros municipios.

www.zaragozadinamica.es/digitalizate

Condiciones del programa general (ver condiciones de los programas temáticos en su sección)

Dirigidos a

Desempleados/as inscritos/as en las oficinas de empleo del INAEM, con tarjeta de demanda actualizada.

En caso de que existan plazas vacantes, podrán participar trabajadores/as ocupados/as.

Los cursos de certificado de profesionalidad requieren una titulación académica en función del nivel.

Algunos cursos pueden tener requisitos específicos de formación y/o experiencia laboral.

Inscripciones

La preinscripción se hace a través de la web: www.zaragozadinamica.es/cursos y se pueden solicitar un máximo de cuatro cursos. El plazo de solicitudes finaliza unos 10 días antes del inicio del curso, pero se puede cerrar anticipadamente si se alcanza el número máximo de preinscripciones.

Selección

En general, mediante entrevista personal y cuestionarios, y/o pruebas de conocimientos.

En cursos de corta duración la selección podrá ser mediante cuestionarios online.

Evaluación y acreditación

Los alumnos/as que finalicen el curso y tengan la calificación de apto/a obtienen el correspondiente diploma del Instituto Aragonés de Empleo o de la entidad acreditadora que corresponda.

La evaluación se hace de forma continuada a lo largo del curso pero se complementa con pruebas de conocimientos.

Metodología presencial

Los cursos se imparten en jornada continua mediante clases teóricas y prácticas.

Muchos de los cursos están organizados de forma modular para poder enlazar varios de ellos y obtener una formación más completa.

Metodología Online

CAMPUS ONLINE PROPIO: campus.zaragozadinamica.net
Cursos con tutor/a personal.

Los cursos tienen fecha de inicio y de finalización, debiendo realizarse dentro de ese plazo.

Todos los cursos tienen como mínimo dos sesiones presenciales obligatorias en Zaragoza, una al inicio y otra para la evaluación final.

Los Cursos semipresenciales tienen clases convencionales en aula que no suelen superar el 30% de la duración total del curso.

PROGRAMA GENERAL

-  01. Climatización pág. 03
-  02. Diseño pág. 04
-  03. Edificación pág. 05
-  04. Electricidad pág. 06
-  05. Forestal pág. 07
-  06. Gestión pág. 07
-  07. Hostelería pág. 08
-  08. Jardinería y Viverismo pág. 09
-  09. Madera pág. 10
-  10. Medio ambiente pág. 12
-  11. Metal pág. 13
-  12. Prevención pág. 14
-  13. Servicios personales pág. 15

AGROECOLOGÍA pág. 16

DIGITALÍZATE MUJER pág. 19

• Zaragoza Dinámica se reserva el derecho a modificar sin previo aviso el presente programa.
 • Los cambios que afecten de forma sustancial al desarrollo de algún curso serán oportunamente comunicados a los preinscritos/as.
 • La preinscripción o selección no da derecho a reclamación en caso de que el curso sea suspendido o modificado.
 • Las condiciones de impartición podrán variar para adecuarse a las medidas necesarias para la prevención del COVID-19.

Operaciones de fontanería y calefacción - climatización doméstica



CONTENIDOS

Replanteo y preparación de tuberías. Manipulación y ensamblaje de tuberías. Instalación y mantenimiento de aparatos sanitarios de uso doméstico. Instalación y puesta en marcha de aparatos de calefacción y climatización de uso doméstico. Prevención de riesgos, seguridad laboral y medioambiental en la instalación de aparatos y tuberías.

330 horas

de enero a abril 2023

de 8,00 a 13,30 horas

C.F. Salvador Allende

Certificado Profesionalidad Nivel 1

REQUISITOS

Se valorarán competencias matemáticas y lingüísticas básicas.

Montaje y mantenimiento de instalaciones de climatización y ventilación - extracción



CONTENIDOS

Organización y ejecución del montaje de instalaciones de climatización y ventilación/extracción. Puesta en marcha y regulación de instalaciones de climatización y ventilación/extracción. Mantenimiento preventivo de instalaciones de climatización y ventilación/extracción. Mantenimiento correctivo de instalaciones de climatización y ventilación/extracción. Prevención de riesgos y gestión medioambiental en instalaciones de climatización y ventilación/extracción.

390 horas

de sept. 2022 a enero 2023

de 8,00 a 13,30 horas

C.F. Salvador Allende

Certificado Profesionalidad Nivel 2

REQUISITOS

Graduado/a en ESO, graduado escolar o certificado de profesionalidad de Nivel 1 en la misma familia y área profesional o cumplir alguno de los requisitos equivalentes.

Montaje y mantenimiento de instalaciones frigoríficas



CONTENIDOS

Organización y ejecución de instalaciones frigoríficas. Puesta en marcha y regulación de instalaciones frigoríficas. Mantenimiento preventivo de instalaciones frigoríficas. Mantenimiento correctivo de instalaciones frigoríficas. Prevención de riesgos y gestión medioambiental en instalaciones frigoríficas.

430 horas

de febrero a junio 2023

de 8,00 a 13,30 horas

C.F. Salvador Allende

Certificado Profesionalidad Nivel 2

REQUISITOS

Graduado/a en ESO, graduado escolar o certificado de profesionalidad de Nivel 1 en la misma familia y área profesional o cumplir alguno de los requisitos equivalentes.

Profesional habilitado en instalaciones de suministro de agua (carnet de fontanero/a)



CONTENIDOS

Conocimientos teóricos: Matemáticas y física. Nociones sobre dibujo técnico, simbología, señalización, escalas y planos. Dimensionado de armarios, redes de distribución, derivaciones y redes de ACS. Equipos, elementos y dispositivos de la instalación. Sistemas de tratamiento de agua y redes. Normativa y legislación. Conocimientos prácticos: Colocación y unión de tuberías. Soldadura. Cálculo de instalaciones. Acometidas de agua. Montaje de una instalación tipo. Resistencia mecánica y estanqueidad.

130 horas

de mayo a junio 2023

de 8,00 a 13,30 horas

C.F. Salvador Allende

REQUISITOS

Desempleados/as y trabajadores/as con formación profesional o para el empleo, y/o experiencia laboral en materia de instalaciones de suministro de agua.

Diseño de productos gráficos



CONTENIDOS

Preparación de proyectos de diseño gráfico. Desarrollo de bocetos. Obtención de imágenes. Retoque digital de imágenes. Creación de elementos gráficos. Composición de textos. Maquetación de productos editoriales. Elaboración del arte final. Arte final y multimedia. Calidad del producto gráfico.

570 horas

de sept. 2022 a marzo 2023

de 8,00 a 13,00 horas

C.F. Casco Histórico

Certificado Profesionalidad Nivel 3

REQUISITOS

Título de bachiller, FP II, ciclo de grado superior, estudios universitarios, certificado de profesionalidad N2 en la misma familia y área profesional o cumplir alguno de los requisitos equivalentes.

Diseño gráfico con Photoshop, Illustrator e Indesign



CONTENIDOS

Photoshop: Retoque y tratamiento digital de imágenes. Illustrator: Dibujo vectorial para creación de Logos y formas. InDesign: Edición, maquetación y tipografías de textos para publicaciones. Proyecto final de diseño gráfico.

150 horas

de oct. a nov. 2022

de 8,00 a 13,00 horas

C.F. Casco Histórico

REQUISITOS

Conocimientos informáticos básicos para poder seguir el curso.

Confección y publicación de páginas Web



CONTENIDOS

Creación de páginas web con lenguaje de marcas. Elaboración de hojas de estilo. Elaboración de plantillas y formularios. WordPress. Programación con lenguajes de guión en páginas web; JavaScript. Pruebas de funcionalidades y optimización de páginas web. Publicación de páginas web. Módulo de prácticas profesionales no laborales de confección y publicación de páginas web.

490 horas

de nov. 2022 a mayo 2023

de 8,00 a 13,00 horas

C.F. Salvador Allende

Certificado Profesionalidad Nivel 2

REQUISITOS

Graduado/a en ESO, Graduado Escolar o Certificado de Profesionalidad de Nivel 1 en la misma familia y área profesional o cumplir algunos de los requisitos equivalentes.



Pintura decorativa en construcción



CONTENIDOS

Sanear y regularizar soportes. Aplicar imprimaciones y pinturas protectoras. Realizar revestimientos murales en papel, fibra de vidrio y vinílicos. Realizar acabados decorativos de pintura decorativa en construcción.

570 horas

del 31 de sept. 2022 a mayo 2023

de 8,00 a 13,00 horas
martes no lectivo

C.F. Ricardo Magdalena

Certificado Profesionalidad Nivel 2

REQUISITOS

Graduado/a en ESO, Graduado Escolar o Certificado de Profesionalidad de Nivel 1 en la misma familia y área profesional o cumplir algunos de los requisitos equivalentes.

Pintura industrial en construcción



CONTENIDOS

Pintura de fachadas. Impermeabilización de cubiertas con pintura. Tratamiento de estructuras metálicas con pintura. Pintura de señalización en construcción.

180 horas

del 31 de mayo al 31 julio 2023

de 8,00 a 13,00 horas
martes no lectivo

C.F. Ricardo Magdalena

Cert. Prof. Nivel 2 PARCIAL

REQUISITOS

Graduado/a en ESO, Graduado Escolar o Certificado de Profesionalidad de Nivel 1 en la misma familia y área profesional o cumplir algunos de los requisitos equivalentes.

Solado-alicatado



CONTENIDOS

Trabajos de alicatado convencional. Soportes para alicatado. Materiales de agarre. Replanteos y técnicas de alicatado. Trabajos de solado convencional. Soportes para solados. Replanteos y ejecución de solados.

170 horas

del 17 oct. al 30 nov. 2022

de 8,00 a 13,30 horas

C.F. Ricardo Magdalena

REQUISITOS

No hay requisitos

Instalación básica de placas de yeso laminado



CONTENIDOS

Materiales y sistemas. Manipulación. Trasdoso directo con pasta de agarre. Trasdoso semidirecto con perfilera auxiliar.

120 horas

del 2 nov. al 1 dic. 2022

de 8,00 a 13,30 horas

C.F. Ricardo Magdalena

REQUISITOS

No hay requisitos

Montaje y mantenimiento de instalaciones eléctricas de BT I



CONTENIDOS

Montaje de instalaciones eléctricas de enlace en edificios. Montaje y mantenimiento de instalaciones de baja tensión en edificios de viviendas. Prevención de riesgos laborales y medioambientales. Montaje y mantenimiento de instalaciones eléctricas de interior. Elaboración de la documentación técnica según REBT para la instalación de locales, comercios y pequeñas empresas. Montaje y reparación de automatismos eléctricos e instalaciones automatizadas.

530 horas

de sept. 2022 a marzo 2023

de 8,00 a 13,00 horas

C.F. Salvador Allende

Cert. Prof. Nivel 2 PARCIAL

REQUISITOS

Graduado/a en ESO, Graduado Escolar o Certificado de Profesionalidad de Nivel 1 en la misma familia y área profesional o cumplir algunos de los requisitos equivalentes.

Instalaciones eléctricas de BT en viviendas



CONTENIDOS

Instalaciones de electrificación en viviendas y edificios. Representación y simbología de las instalaciones eléctricas en viviendas. Cálculo en las instalaciones eléctricas de BT de edificios de viviendas. Montaje de instalaciones eléctricas de interior en viviendas y edificios. Diagnóstico y reparación de instalaciones eléctricas en viviendas y edificios de viviendas. Normativa y documentación técnica de instalaciones eléctricas.

150 horas

de marzo a mayo 2023

de 8,00 a 13,00 horas

C.F. Salvador Allende

REQUISITOS

Se valorarán competencias matemáticas y lingüísticas básicas.

Montaje y mantenimiento de sistemas de automatización industrial



CONTENIDOS

Instalación de equipos y elementos de sistemas de automatización industrial. Puesta en marcha de sistemas de automatización industrial. Mantenimiento preventivo de sistemas de automatización industrial. Diagnóstico de averías y mantenimiento correctivo de sistemas de automatización industrial. Prevención de riesgos laborales y medioambientales en el montaje y mantenimiento de sistemas de automatización industrial.

400 horas

de sept. 2022 a febrero 2023

de 8,00 a 13,15 horas

C.F. Salvador Allende

Certificado Profesionalidad Nivel 2

REQUISITOS

Graduado/a en ESO, Graduado Escolar o Certificado de Profesionalidad de Nivel 1 en la misma familia y área profesional o cumplir algunos de los requisitos equivalentes.

Mantenimiento de instalaciones automatizadas controladas por autómatas programables



CONTENIDOS

Localización y análisis de averías en máquinas y equipos eléctricos controlados por PLCs. Mantenimiento de instalaciones automatizadas con PLCs. Verificación del mantenimiento de instalaciones y máquinas controladas por PLCs. Control de instalaciones con autómatas mediante Paneles de Operador y sistemas SCA-DA. Comunicaciones industriales.

310 horas

de febrero a mayo 2023

de 8,00 a 13,00 horas

C.F. Salvador Allende

REQUISITOS

Formación profesional en electricidad o electrónica, o superior y experiencia y/o formación en automatización industrial.

Actividades auxiliares en conservación y mejora de montes



CONTENIDOS

Operaciones auxiliares de repoblación, corrección hidrológica, y de construcción y mantenimiento de infraestructuras. Operaciones auxiliares en tratamientos selvícolas. Operaciones auxiliares en el control de agentes causantes de plagas y enfermedades a las plantas forestales.

240 horas

de sept. a diciembre 2022

de 8,00 a 13,30 horas

C.F. Río Gállego

Certificado Profesionalidad Nivel 1

REQUISITOS

Se valorarán competencias matemáticas y lingüísticas básicas.

Gestión contable y gestión administrativa para auditoría



CONTENIDOS

Contabilidad y fiscalidad. Gestión contable. Gestión fiscal. Aplicaciones informáticas de gestión fiscal. Implantación y control de un sistema contable informatizado. Auditoría. Auditoría de las áreas de la empresa. Ofimática. Aplicaciones informáticas de tratamiento de textos. Aplicaciones informáticas de hojas de cálculo. Aplicaciones informáticas de bases de datos relacionales. Aplicaciones informáticas para presentaciones. Gráficas de información.

560 horas

de sept. 2022 a marzo 2023

de 8,00 a 13,00 horas

C.F. Oliver

Certificado Profesionalidad Nivel 3

REQUISITOS

Título de bachiller, FP II, ciclo de grado superior, estudios universitarios, cert. de profesionalidad nivel 2 de la misma familia y área prof. o cumplir alguno de los requisitos equivalentes. Se valorarán conocimientos de contabilidad financiera.

Técnico/a en gestión de calidad (Norma ISO 9001:2015)



CONTENIDOS

Introducción. Implantación de un sistema de gestión de la calidad. Requisitos de la norma ISO 9001:2008. Comienzo del sistema. La gestión de la calidad según la calidad total. La gestión de la calidad según la EFQM. Especificidades por sector.

225 horas

de sept. a diciembre 2022

de 8,00 a 13,00 horas

C.F. Salvador Allende

REQUISITOS

Formación media o superior, preferentemente en áreas técnicas. Se valorará formación relacionada con la gestión de la calidad o con sus ámbitos de aplicación.

Análisis APPCC en la industria alimentaria



CONTENIDOS

Introducción y origen del APPCC. Análisis de peligros y puntos de control críticos. Prerrequisitos para el APPCC. Principios del APPCC. Desarrollo e implantación de un sistema APPCC. Norma UNE-EN-ISO 22000:2018. Sistemas de gestión de inocuidad de los alimentos. Requisitos para cualquier organización en la cadena alimentaria.

50 horas

de enero a febrero 2023

de 8,00 a 13,00 horas

C.F. Salvador Allende

REQUISITOS

Formación profesional de grado medio o superior y/o experiencia en el sector alimentario.

Cocina I y II



CONTENIDOS

Seguridad e higiene y protección ambiental en hostelería. Ofertas gastronómicas sencillas y sistemas de aprovisionamiento. Ofertas tipo menús, cartas o análogos. Preelaboración y/o conservación de cada grupo alimentario. Áreas, maquinaria y equipos básicos de cocina. Elaboraciones básicas y platos elementales. Técnicas culinarias.

570 horas

de sept. 2022 a marzo 2023

de 9,00 a 14,00 horas

C.F. Oliver

Cert. Prof. Nivel 2 PARCIAL

REQUISITOS

Graduado/a en ESO, Graduado Escolar o Certificado de Profesionalidad de Nivel 1 en la misma familia y área profesional o cumplir algunos de los requisitos equivalentes.

Cocina III



CONTENIDOS

Productos culinarios. Cocina creativa o de autor. Tipos de servicio con elaboraciones de cocina tradicional, internacional y moderna. Necesidades de útiles y equipos para hacer frente a las fases de ejecución de las correspondientes elaboraciones. Decoraciones para todo tipo de elaboraciones culinarias aplicando las técnicas gráficas y de decoración adecuadas.

170 horas

de abril a junio 2023

de 9,00 a 14,00 horas

C.F. Oliver

Cert. Prof. Nivel 2 PARCIAL

REQUISITOS

Graduado/a en ESO, Graduado Escolar o Certificado de Profesionalidad de Nivel 1 en la misma familia y área profesional o cumplir algunos de los requisitos equivalentes. Se valorará experiencia o formación equivalente Cocina I y II.

Servicios de restaurante



CONTENIDOS

Procesos de servicio en restaurante. Sistemas de aprovisionamiento y mise en place en el restaurante. Servicio y atención al cliente. Facturación y cierre de actividad. Servicio de vinos. Elaboración y acabado de platos a la vista del cliente. Servicios especiales en restauración. Seguridad, higiene y protección ambiental en hostelería. Inglés profesional para servicios de restauración.

510 horas

de sept. 2022 a marzo 2023

de 9,00 a 14,00 horas

C.F. Oliver

Certificado Profesionalidad Nivel 2

REQUISITOS

Graduado/a en ESO, Graduado Escolar o Certificado de Profesionalidad de Nivel 1 en la misma familia y área profesional o cumplir algunos de los requisitos equivalentes.

Servicios de bar y cafetería



CONTENIDOS

Desarrollar procesos de puesta a punto del bar/café. Preparación, presentación y elaboración de bebidas frías y calientes. Servicios y técnicas de cafetería. Elaboración y servicio de vinos. Preparación y exposición de elaboraciones sencillas propias del bar/café.

300 horas

de febrero a mayo 2023

de 9,00 a 14,00 horas

C.F. Oliver

Cert. Prof. Nivel 2 PARCIAL

REQUISITOS

Graduado/a en ESO, Graduado Escolar o Certificado de Profesionalidad de Nivel 1 en la misma familia y área profesional o cumplir algunos de los requisitos equivalentes.

PROGRAMA GENERAL

Actividades auxiliares en viveros, jardines y centros de jardinería

JARDINERÍA



CONTENIDOS

Operaciones básicas en viveros y centros de jardinería. Operaciones básicas para la instalación de jardines, parques y zonas verdes. Operaciones básicas para el mantenimiento de jardines, parques y zonas verdes.

260 horas

de sept. a diciembre 2022

de 8,00 a 13,15 horas

de 8,00 a 13,30 horas

C.F. Río Gállego

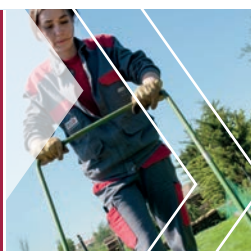
Certificado Profesionalidad Nivel 1

REQUISITOS

Se valorarán competencias matemáticas y lingüísticas básicas.

Instalación y mantenimiento de jardines y zonas verdes

JARDINERÍA



CONTENIDOS

Preparación del medio de cultivo. Operaciones para la instalación de jardines y zonas verdes. Mantenimiento y mejora de elementos vegetales. Mantenimiento y mejora de elementos no vegetales. Determinación del estado sanitario de las plantas, suelo e instalaciones y elección de los métodos de control. Aplicación de métodos de control fitosanitarios en plantas, suelo e instalaciones.

400 horas

de enero a mayo 2023

de 8,00 a 13,15 horas

C.F. Río Gállego

Certificado Profesionalidad Nivel 2

REQUISITOS

Graduado/a en ESO, Graduado Escolar o Certificado de Profesionalidad de Nivel 1 en la misma familia y área profesional o cumplir algunos de los requisitos equivalentes.

Producción de semillas y plantas en vivero

VIVERISMO



CONTENIDOS

Propagación de plantas en vivero. Cultivo de material vegetal y céspedes en vivero. Manejo de instalaciones y expedición de plantas de vivero. Producción de semillas. Determinación del estado sanitario de las plantas, suelo e instalaciones y elección de los métodos de control. Aplicación de métodos de control fitosanitarios en plantas, suelo e instalaciones. Instalaciones, su acondicionamiento, limpieza y desinfección. Mantenimiento, preparación y manejo de tractores.

510 horas

de dic. 2022 a mayo 2023

de 8,00 a 13,30 horas

C.F. Río Gállego

Certificado Profesionalidad Nivel 2

REQUISITOS

Graduado/a en ESO, Graduado Escolar o Certificado de Profesionalidad de Nivel 1 en la misma familia y área profesional o cumplir algunos de los requisitos equivalentes.

Aplicador/a de productos fitosanitarios (nivel básico)

FITOSANITARIOS



CONTENIDOS

Plagas de los cultivos. Productos fitosanitarios. Riesgos derivados de la utilización de productos fitosanitarios. Peligrosidad de los productos fitosanitarios. Métodos de control de plagas. Métodos de aplicación. Equipos de aplicación.

25 horas

de dic. 2022 a enero 2023

de 8,00 a 13,00 horas

C.F. Río Gállego

REQUISITOS

Se valorarán competencias matemáticas y lingüísticas básicas y conocimientos en jardinería y/o viverismo.

Actividades auxiliares en floristería

FLORISTERÍA



CONTENIDOS

Operaciones auxiliares de mantenimiento de instalaciones, maquinaria, equipos y herramientas de floristería. Recepción y acondicionamiento de materias primas y materiales de floristería. Trabajos auxiliares en la elaboración de composiciones con flores y plantas. Servicios básicos de floristería y atención al público.

320 horas

de sept. 2022 a enero 2023

de 8,00 a 13,30 horas

C.F. Río Gállego

Certificado Profesionalidad Nivel 1

REQUISITOS

Se valorarán competencias matemáticas y lingüísticas básicas.

Actividades de floristería

FLORISTERÍA



CONTENIDOS

Coordinación y ejecución de las actividades propias de empresas de floristería. Realización de composiciones florales. Realización de composiciones con plantas. Técnicas de venta e información de productos y servicios de floristería.

450 horas

de enero a mayo 2023

de 8,00 a 13,30 horas

C.F. Río Gállego

Certificado Profesionalidad Nivel 2

REQUISITOS

Graduado/a en ESO, Graduado Escolar o Certificado de Profesionalidad de Nivel 1 en la misma familia y área profesional o cumplir algunos de los requisitos equivalentes.

Trabajos de carpintería y mueble

MADERA



CONTENIDOS

Mecanizado de madera y derivados. Ajuste y embalado de muebles y elementos de carpintería. Montaje e instalación de elementos de carpintería y mueble.

230 horas

de sept. a diciembre 2022

de 8,00 a 13,00 horas

C.F. Salvador Allende

Certificado Profesionalidad Nivel 1

REQUISITOS

Se valorarán competencias matemáticas y lingüísticas básicas.

Mecanizado de madera y derivados

MADERA



CONTENIDOS

Análisis de procesos de mecanizado e interpretación de planos. Ajuste de máquinas convencionales para mecanizado de madera y derivados. Ajuste de máquinas y equipos industriales en línea. Ajuste de centros de mecanizado CNC para madera y derivados. Mecanizado de madera y derivados.

410 horas

de enero a mayo 2023

de 8,00 a 13,00 horas

C.F. Salvador Allende

Certificado Profesionalidad Nivel 2

REQUISITOS

Graduado/a en ESO, Graduado Escolar o Certificado de Profesionalidad de Nivel 1 en la misma familia y área profesional o cumplir algunos de los requisitos equivalentes.

Iniciación al CNC para madera



CONTENIDOS

Conceptos básicos de CNC. Definición de los puntos significativos que posee una máquina - herramienta de CNC. Conocimientos básicos de programación con código ISO 1056 (Código G). Herramienta MACH3. Introducción al CAD/CAM; diseño asistido por ordenador. Fabricación asistida por ordenador. Herramienta Aspire Vectric. Software CAD CAM para diseño y mecanizado de CNC.

30 horas

- 📅 diciembre 2022
- 🕒 de 8,00 a 13,00 horas
- 📍 C.F. Salvador Allende

REQUISITOS

Informática nivel usuario. Se valorarán conocimientos de dibujo técnico, programas de diseño gráfico y un perfil profesional orientado hacia la carpintería y mecanizado de madera.

Instalación de muebles



CONTENIDOS

Toma de datos, mediciones y croquis para la instalación de muebles. Elaboración de soluciones constructivas y preparación de muebles. Instalación de mueble modular. Instalación de muebles de cocina. Instalación de decoraciones integrales de mueble. Ajuste y acabado de instalaciones de mobiliario.

480 horas

- 📅 de sept. 2022 a marzo 2023
- 🕒 de 8,00 a 13,00 horas
- 📍 C.F. Casco Histórico

Certificado Profesionalidad Nivel 2

REQUISITOS

Graduado/a en ESO, Graduado Escolar o Certificado de Profesionalidad de Nivel 1 en la misma familia y área profesional o cumplir algunos de los requisitos equivalentes.

Instalación de elementos de carpintería



CONTENIDOS

Toma de datos, mediciones y croquis para la instalación de elementos de carpintería. Elaboración de soluciones para la instalación de elementos de carpintería. Montaje e instalación de puertas y ventanas de madera. Instalación de suelos de madera. Instalación de revestimientos de madera y similares. Instalación de estructuras de madera.

430 horas

- 📅 de marzo a julio 2023
- 🕒 de 8,00 a 13,00 horas
- 📍 C.F. Casco Histórico

Certificado Profesionalidad Nivel 2

REQUISITOS

Graduado/a en ESO, Graduado Escolar o Certificado de Profesionalidad de Nivel 1 en la misma familia y área profesional o cumplir algunos de los requisitos equivalentes.

Instalación de suelo laminado



CONTENIDOS

Instalación de pavimentos ligeros, sistema flotante. Instalación de pavimentos ligeros, sistema pegado.

40 horas

- 📅 del 17 al 25 octubre 2022
- 🕒 de 8,00 a 13,30 horas
- 📍 C.F. Ricardo Magdalena

REQUISITOS

No hay requisitos

Interpretación y educación ambiental



CONTENIDOS

La educación ambiental. Los grandes problemas ambientales. Protección y conservación de la calidad del medio. Diseño y desarrollo de programas y actividades de educación ambiental. Ecosistemas y espacios protegidos. Dinámica de grupos.

430 horas

- 📅 de nov. 2022 a abril 2023
- 🕒 de 8,00 a 13,00 horas
- 📍 C.F. Río Gállego

Certificado Profesionalidad Nivel 3

REQUISITOS

Título de bachiller, FP II, Ciclo de Grado Superior, Estudios Universitarios, Certificado de profesionalidad N2 en la misma familia y área profesional o cumplir alguno de los requisitos equivalentes.

Gestión de residuos urbanos e industriales



CONTENIDOS

Recogida y transporte de residuos urbanos. Tratamiento de residuos urbanos. Gestión de residuos inertes. Identificación de residuos industriales. Caracterización de residuos industriales. Operaciones para la gestión de residuos industriales. Seguridad y salud.

280 horas

- 📅 de sept. 2022 a enero 2023
- 🕒 de 8,00 a 12,00 horas
- 📍 C.F. Río Gállego

Certificado Profesionalidad Nivel 2

REQUISITOS

Graduado/a en ESO, Graduado Escolar o Certificado de Profesionalidad de Nivel 1 en la misma familia y área profesional o cumplir algunos de los requisitos equivalentes.

Agenda 2030: Evaluación de impacto ambiental



CONTENIDOS

Introducción. Cuestiones legales. Contenido de un ESI. Proyecto y examen de alternativas. Descripción del entorno. Los impactos. Medidas correctoras y preventivas. Documentos de síntesis. Estudio de impacto ambiental de actividades relevantes. Supuesto práctico global.

125 horas

- 📅 de febrero a mayo 2023
- 🕒 de 8,00 a 13,00 horas
- 📍 On-line semipresencial

REQUISITOS

BUP o estudios equivalentes con conocimientos en la materia o formación relacionada con los ámbitos de aplicación de los Estudios de Impacto Ambiental, titulaciones universitarias y titulaciones técnicas. Se priorizará a los jóvenes menores de 31 años.

Agenda 2030: Economía Circular Aplicada



CONTENIDOS

Introducción: Estrategias y herramientas para alcanzar el modelo de economía circular. Uso de recursos y gestión circular de residuos. Análisis de Ciclo de Vida y Ecodiseño.

100 horas

- 📅 de febrero a mayo 2023
- 🕒 On-line semipresencial
- 📍 Campus formación On-line

REQUISITOS

Preferentemente desempleados/as, con EGB, ESO o nivel de conocimientos equivalentes. Se priorizará a los jóvenes menores de 31 años.

Agenda 2030: Educación para el desarrollo sostenible y el cambio climático

EDUCAC. AMBIENTAL



CONTENIDOS

Conceptos clave. Cambios en el clima, cambio global y emergencia climática. Contexto y características de la educación para la sostenibilidad. Educación para los Objetivos de Desarrollo Sostenible. Actuaciones para la sostenibilidad.

60 horas

de abril a mayo 2023
de 8,00 a 13,00 horas
C.F. Río Gállego

REQUISITOS

ESO, FP, BUP o estudios equivalentes y/o con conocimientos básicos en la materia. Se valorará tener relación con el ámbito de la educación y la formación.



Soldadura con electrodo revestido y TIG I

ELECTRODO/TIG



CONTENIDOS

Interpretación de planos en soldadura. Procesos de corte y preparación de bordes. Soldadura con electrodos revestidos de chapas y perfiles de acero carbono con electrodos de rutilo. Soldadura con electrodos revestidos de chapas y perfiles de acero carbono con electrodos básicos. Soldadura con electrodos revestidos de estructuras de acero carbono, inoxidables y otros materiales.

410 horas

de enero a mayo 2023
de 8,00 a 13,30 horas
C.F. Salvador Allende

Cert. Prof. Nivel 2 PARCIAL

REQUISITOS

Graduado/a en ESO, Graduado Escolar o Certificado de Profesionalidad de Nivel 1 en la misma familia y área profesional o cumplir algunos de los requisitos equivalentes.



Prevención en riesgos laborales

PREVENCIÓN



CONTENIDOS

Conceptos básicos sobre seguridad y salud laboral. Condiciones de trabajo, salud y factores de riesgo. Normativa de prevención de riesgos laborales en España. Prevención y seguridad en el centro de trabajo. Higiene industrial. Ergonomía y psicología. Gestión de la prevención y evaluación. Modelos organizativos y planes preventivos.

200 horas

de marzo a mayo 2023
de 8,00 a 13,15 horas
C.F. Salvador Allende

REQUISITOS

Formación media o superior, preferentemente en áreas técnicas. Se valorará formación relacionada con la prevención o con sus ámbitos de aplicación.

Manejo de carretillas elevadoras

CARNETS



CONTENIDOS

Teóricos: Carretillas elevadoras a motor. Transpaleta. Estanterías de almacén. Zona de carga y descarga. Montacargas y elevadores. Retractiladora de palets. Riesgos ergonómicos. Manipulación de cargas. Señalización de seguridad. Emergencias. Prácticos: Dispositivos de seguridad y de funcionamiento del aparato. Manejo de la carretilla: Radio de giro y realización maniobras. Apilado y desopilado de palet, colocación de cargas en estanterías, circulación en rampa y maniobras de precisión.

6 horas

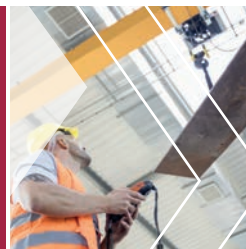
del 14 al 16 dic. 2022
de 8,00 a 13,00 horas
C.F. Ricardo Magdalena

REQUISITOS

Se valorará experiencia en industria o construcción. (A la parte presencial el/la alumno/a deberá asistir con calzado de seguridad). Necesario permiso de conducir modalidad A (AM, A1, A2 o A o B).

Operador de puente grúa

CARNETS



CONTENIDOS

Teóricos: Requisitos del operador/a del puente grúa y del entorno de trabajo. Dispositivos de seguridad, aparejos de elevación y eslingado. Normas de seguridad. Prácticos: funcionamiento del puente grúa y sus dispositivos de seguridad. Manejo del puente grúa. Movimientos, izado, transporte y estabilización de una carga. Utilización y uso correcto de los diferentes aparejos de elevación. Eslingado y cargas.

6 horas

del 26 al 28 febrero 2023
de 8,00 a 13,00 horas
C.F. Ricardo Magdalena

REQUISITOS

Se valorará experiencia en industria o construcción. (A la parte presencial el/la alumno/a deberá asistir con calzado de seguridad).

Trabajos en altura

CARNETS



CONTENIDOS

Teóricos: Marco normativo básico para trabajos en altura. Factores de riesgo. Sistemas de detección y retención de caídas. Descripción de equipos. Puntos de anclaje NORMA UNE EN 795. Prácticos: Tipología, usos y limitaciones de los equipos habituales de trabajos en altura. Nudos. Usos de cuerdas y cabos de anclaje. Técnicas de posicionamientos y trabajos seguros en zonas con riesgos de caídas de altura. Retraso del síndrome orto estático.

15 horas

del 15 al 18 mayo 2023
de 8,00 a 13,00 horas
C.F. Ricardo Magdalena

REQUISITOS

Se valorará experiencia en industria o construcción. (A la parte presencial el/la alumno/a deberá asistir con calzado de seguridad).

Atención sociosanitaria a personas dependientes en instituciones sociales

SOCIOSANITARIO



CONTENIDOS

Centros de atención a personas dependientes. Elaboración del plan de cuidados individualizado. Higiene y cuidado de la piel. Alimentación y nutrición. Administración de medicamentos. Movilizaciones. Signos vitales. Primeros auxilios. Apoyo psicosocial al paciente. Proceso de envejecimiento. Enfermedades que producen dependencia. Creación de una adecuada relación de ayuda. Pautas de comunicación en situaciones difíciles.

380 horas

de sept. 2022 a enero 2023
de febrero a mayo 2023

de 8,00 a 13,30 horas

C.F. Oliver

Certificado Profesionalidad Nivel 2

REQUISITOS

Graduado/a en ESO, Graduado Escolar o Certificado de Profesionalidad de Nivel 1 en la misma familia y área profesional o cumplir algunos de los requisitos equivalentes.

Dinamización de actividades de tiempo libre educativo infantil y juvenil

TIEMPO LIBRE



CONTENIDOS

Actividades de educación en el tiempo libre infantil y juvenil. Procesos grupales y educativos en el tiempo libre infantil y juvenil. Técnicas y recursos de animación en actividades de tiempo libre.

165 horas

de sept. a noviembre 2022

de 8,00 a 13,00 horas

C.F. Río Gállego

Certificado Profesionalidad Nivel 2

REQUISITOS

Graduado/a en ESO, Graduado Escolar o Certificado de Profesionalidad de Nivel 1 en la misma familia y área profesional o cumplir algunos de los requisitos equivalentes.

AGROECOLOGÍA

FORMACIÓN PARA LA PRODUCCIÓN AGROECOLÓGICA EN ZARAGOZA

Aprende a través de acciones formativas gratuitas, de calidad, prácticas y actualizadas a impulsar la transformación de la producción agraria

- MANEJO ECOLÓGICO DE PLAGAS Y ENFERMEDADES
- USO Y MANEJO EFICIENTE DEL AGUA Y SUELO EN AGROECOLOGÍA
- CULTIVOS AGROECOLÓGICOS
- PRODUCCIÓN DE SEMILLAS Y PLANTAS ECOLÓGICAS
- RAMAS AGRICULTURA ECOLÓGICA

Dirigidos a:

Trabajadores/as del sector agroalimentario, productores/as ecológicos, jóvenes agricultoras/es y personas en desempleo interesadas en la agroecología.



Metodología:

Los cursos se imparten en **modalidad online semipresencial**, combinando tanto el sistema de aula virtual como el de teleformación con sesiones presenciales o jornadas prácticas.



Para participar se requiere disponer de ordenador con conexión a internet.

INFORMACIÓN E INSCRIPCIONES



www.zaragozadinamica.es/agro

Curso para la utilización de productos fitosanitarios - Nivel básico

25 horas



El objetivo de este curso es formar al personal auxiliar de tratamientos fitosanitarios a los agricultores que realicen tratamientos en la propia explotación sin personal auxiliar y al personal auxiliar de la distribución para que alcancen los conocimientos fundamentales sobre las plagas, productos fitosanitarios y su utilización evitando los riesgos sobre los aplicadores, la población y el medio ambiente según el R.D. 1311/2012.

📅 de sept. a octubre 2022
🕒 de 8,30 a 13,30 horas
📍 Online semipresencial

Introducción al control biológico

60 horas



Muchas prácticas de la agricultura intensiva, como son la utilización de abonos nitrogenados y los tratamientos con insecticidas no selectivos, suelen provocar un incremento notable de los insectos fitófagos. El control biológico pretende contribuir a restablecer el equilibrio de los agrosistemas mediante distintas estrategias.

📅 de nov. a dic. 2022
🕒 de 9,00 a 11,30 horas
📍 Online + aula virtual

Introducción al compostaje en finca

8 horas



El objetivo de este curso es conocer el proceso de compostaje en finca aprovechando los recursos vegetales y animales generados en la propia explotación o cercanas para la obtención de un abono de alta calidad para los cultivos.

📅 octubre 2022
🕒 de 9,00 a 13,00 horas
📍 Aula virtual semipresencial

Manejo de la fertilidad del suelo

50 horas



El objetivo de este curso es conocer las características del suelo a todos los niveles, físico, químico y biológico y plantear las opciones disponibles para mejorar la fertilidad del suelo a largo plazo, y de esta manera, obtener producciones sostenidas y con la menor cantidad de insumos posibles.

📅 de sept. a octubre 2022
🕒 de 8,30 a 13,30 horas
📍 Online + aula virtual

Técnicas de compostaje

30 horas



El objetivo de este curso es conocer el proceso de compostaje y analizar las diferentes técnicas disponibles como biochar, bocashi, té de compost, BRF...

📅 de nov. a dic. 2022
🕒 de 9,00 a 13,00 horas
📍 Aula virtual semipresencial

Cultivo ecológico del calçot

7 horas



Introducción al cultivo ecológico del calçot. Manejo agronómico del cultivo. Proceso de mejora genética a partir de variedades locales.

📅 noviembre. 2022
🕒 de 9,00 a 13,00 horas
📍 Aula virtual semipresencial

Cultivos extensivos: cereales y alfalfa

10 horas



El objetivo de este curso es conocer el cultivo ecológico de cereales y alfalfa en el valle medio del Ebro, así como el proceso de reconversión del cultivo convencional al ecológico.

📅 diciembre 2022
🕒 de 8,30 a 13,30 horas
📍 Aula virtual

Variedades locales: selección varietal y mejora de cultivos

10 horas



El objetivo de este curso es conocer la abundante biodiversidad de especies cultivadas presente en Aragón y establecer las bases de la selección varietal y mejora de dichos cultivos. En este sentido, haremos referencia a algunos de los ejemplos de éxito como son, la cebolla dulce de Fuentes, la borraja Movera o más recientemente la recuperación y selección del melón de Torres de Berrellén.

📅 octubre 2022
🕒 de 8,30 a 13,30 horas
📍 Aula virtual

Introducción a la agricultura regenerativa

5 horas



La agricultura regenerativa persigue regenerar, estimular y mantener la fertilidad y biodiversidad de la tierra: promueve un suelo que albergue una gran cantidad de vida y materia orgánica y que sea capaz de producir alimentos utilizando los recursos propios de la naturaleza.

📅 noviembre 2022
🕒 de 8,30 a 13,30 horas
📍 Aula virtual

Introducción a la permacultura

5 horas



La permacultura es un tipo de sistema de diseño agrícola, con connotaciones sociales, políticas y económicas. En su base se encuentran los principios del ecosistema natural, persiguiendo adecuarse a los ritmos de la naturaleza.

📅 noviembre 2022
🕒 de 8,30 a 13,30 horas
📍 Aula virtual

formación digital para MUJERES

#DIGITALÍZATE MUJER

DESARROLLA TUS COMPETENCIAS PERSONALES
PARA IMPULSAR LA TRANSFORMACIÓN DIGITAL



Dirigidos a:



Prioritariamente para **mujeres trabajadoras en desempleo** inscritas en las Oficinas del Inaem.

También podrán participar las mujeres ocupadas cuando estén inscritas como demandantes de mejora de empleo.

Modalidades:



PRESENCIAL: El curso se imparte de forma presencial en los centros de Zaragoza Dinámica.

AULA VIRTUAL: Para facilitar la asistencia a las alumnas de otros municipios se ofrecerá la posibilidad de asistir y participar a distancia a través de aula virtual.

Para asistir mediante aula virtual se requiere disponer de ordenador con conexión a internet, cámara y micrófono. Para obtener el diploma es imprescindible asistir al 100% de las clases.

INFORMACIÓN E INSCRIPCIONES



www.zaragozadinamica.es/digitalizate

Iniciación a la informática y en competencias digitales básicas

40 horas



Adquirir competencias digitales básicas que permitan aprovechar las posibilidades asociadas a las tecnologías para el acceso a la información y la comunicación

📅 mayo 2023

🕒 de 8,00 a 13,00 horas

📍 C.F. Casco Histórico

Iniciación a la informática y competencias digitales básicas para el empleo

40 horas



Adquirir las competencias básicas en las aplicaciones digitales de oficina que faciliten la empleabilidad, el emprendimiento y la conciliación.

📅 noviembre 2022

🕒 de 16,00 a 20,00 horas

📍 C.F. Casco Histórico

Comunicación y colaboración con herramientas digitales. Nivel básico

40 horas



Conocer y aplicar estrategias de comunicación y colaboración a través de herramientas y aplicaciones digitales necesarias para participar en la sociedad digital.

REQUISITOS

Conocimientos informáticos de nivel básico.

📅 marzo 2023

🕒 de 16,00 a 20,00 horas

📍 C.F. Salvador Allende

Herramientas Google

40 horas



Conocer las características principales de las distintas herramientas de Google y aplicarlas. De forma paralela se trabajará la alfabetización informática.

REQUISITOS

Conocimientos informáticos de nivel básico.

📅 marzo 2023

🕒 de 16,00 a 20,00 horas

📍 C.F. Casco Histórico

Ciberseguridad, redes sociales y dispositivos digitales 40 horas



Conocer las principales amenazas a los sistemas de información y RRSS e identificar las principales herramientas de seguridad así como su aplicación en cada caso.

REQUISITOS

Conocimientos informáticos de nivel medio.

31 febrero 2023
de 16,00 a 20,00 horas
C.F. Salvador Allende

Internet avanzado 40 horas



Identificar los peligros que aparecen por el uso de internet en el entorno empresarial y en las transacciones comerciales. Uso efectivo del correo electrónico.

REQUISITOS

Conocimientos informáticos de nivel medio.

31 febrero 2023
de 16,00 a 20,00 horas
C.F. Oliver

Autoedición, diseño y maquetación 40 horas



Aprender a manejar las prácticas y herramientas principales para la realización de una maqueta técnica.

REQUISITOS

Conocimientos básicos de diseño.

31 abril 2023
de 8,00 a 13,00 horas
C.F. Casco Histórico

Photoshop Avanzado 40 horas



Perfeccionar y mejorar el manejo de la imagen aprendiendo los conocimientos avanzados sobre Photoshop.

REQUISITOS

Conocimientos básicos de Photoshop.

31 mayo 2023
de 8,00 a 13,00 horas
C.F. Casco Histórico

Gestión de compras informatizada 40 horas



Manejar los programas informáticos para optimizar la gestión de compras de la empresa minimizando determinados errores.

REQUISITOS

FPII administrativo o rama similar o Grado Medio administrativo o similar.

31 abril 2023
de 8,00 a 13,00 horas
C.F. Oliver

Gestión informatizada de ventas 40 horas



Aprender el manejo de los principales programas informáticos para agilizar la gestión de ventas de la empresa.

REQUISITOS

FPII administrativo o rama similar o Grado Medio administrativo o similar.

31 mayo 2023
de 8,00 a 13,00 horas
C.F. Oliver

Iniciación a la creación de páginas Web 40 horas



Crear y planificar páginas web básicas con las principales herramientas de diseño.

REQUISITOS

Conocimientos informáticos de nivel básico.

31 octubre 2022
de 8,00 a 13,30 horas
C.F. Salvador Allende

Herramientas de gestión Web (Gestión de contenidos) 40 horas



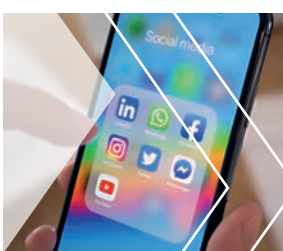
Introducción a la gestión de contenidos con herramientas como Moodle, y de trabajo en grupo como Sharepoint.

REQUISITOS

Conocimientos informáticos de nivel medio.

31 octubre 2022
de 8,00 a 13,00 horas
C.F. Salvador Allende

Redes sociales y empresa 40 horas



Adquirir los conocimientos y habilidades necesarias para un manejo práctico de las redes sociales y de los servicios 2.0 y su aplicación a la empresa.

REQUISITOS

Conocimientos informáticos de nivel medio.

31 noviembre 2022
de 16,00 a 20,00 horas
C.F. Oliver

Comercio electrónico 40 horas



Hacer del comercio electrónico un lugar seguro aprendiendo los fundamentos, procedimientos y herramientas disponibles; dentro del marco legal y conforme a los medios de pago más utilizados.

REQUISITOS

Conocimientos informáticos de nivel medio o similar, o Grado Medio administrativo o similar.

31 de oct. a nov. 2022
de 8,00 a 13,00 horas
C.F. Salvador Allende

Programación con PHP y MySQL 40 horas



Instalar, crear y mantener bases de datos con el gestor de BBDD MySQL. Introducción a PHP y Arrays.

REQUISITOS

Conocimientos informáticos de nivel medio.

31 noviembre 2022
de 8,00 a 13,00 horas
C.F. Salvador Allende





@ZDinamica



www.facebook.com/ZaragozaDinamica



NUESTROS CENTROS

- › Centro Salvador Allende
- › Centro Río Gállego
- › Centro Oliver
- › Centro Casco Histórico
- › Centro Ricardo Magdalena

ZARAGOZA DINÁMICA

C/ Monasterio de Samos, s/n (antiguo matadero)
Horario: 9 a 14 horas

T. +34 976 724 074

www.zaragozadinamica.es/cursos

Con la colaboración del Instituto Aragonés de Empleo



**GOBIERNO
DE ARAGON**